

Prof. Dr. Gesche Linde

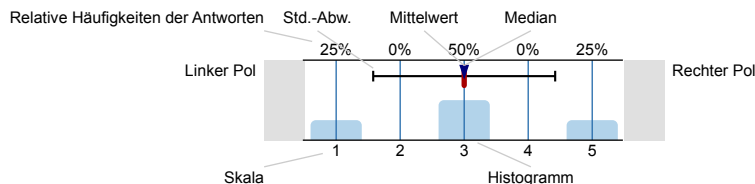
Geschlechterverhältnisse im Christentum: Ein Überblick (81468)
Erfasste Fragebögen = 7



Auswertungsteil der geschlossenen Fragen

Legende

Frage-
text



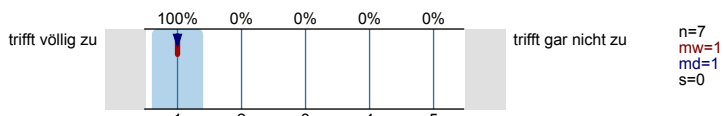
n=Anzahl
mw=Mittelwert
md=Median
s=Std.-Abw.
E.=Enthaltung

1. Der Dozent/ die Dozentin

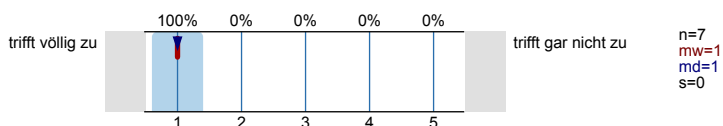
1.1) Der Dozent/ die Dozentin vermittelt die Fachinhalte verständlich.	trifft völlig zu	85,7% 14,3% 0% 0% 0%	trifft gar nicht zu	n=7 mw=1,1 md=1 s=0,4
1.2) Der Dozent/ die Dozentin konnte die Veranstaltung gut auf alle beteiligten Studiengänge abstimmen.	trifft völlig zu	100% 0% 0% 0% 0%	trifft gar nicht zu	n=7 mw=1 md=1 s=0
1.3) Das zur Verfügung gestellte Material des Dozenten/ der Dozentin ist hilfreich (Skript, Literatur, PPP, etc.).	trifft völlig zu	100% 0% 0% 0% 0%	trifft gar nicht zu	n=7 mw=1 md=1 s=0
1.4) Der Dozent/ die Dozentin geht auf die Anregungen der Studierenden zur Seminargestaltung ein.	trifft völlig zu	100% 0% 0% 0% 0%	trifft gar nicht zu	n=7 mw=1 md=1 s=0
1.5) Der Dozent/ die Dozentin gibt Gelegenheit zur Diskussion in der Veranstaltung.	trifft völlig zu	85,7% 14,3% 0% 0% 0%	trifft gar nicht zu	n=7 mw=1,1 md=1 s=0,4
1.6) Diskussionen werden durch den Dozenten/ die Dozentin gut geleitet (Anregung von Beiträgen, Eingehen auf Beiträge, Bremsen von Vielrednern).	trifft völlig zu	71,4% 28,6% 0% 0% 0%	trifft gar nicht zu	n=7 mw=1,3 md=1 s=0,5
1.7) Der Dozent/ die Dozentin ist bei Nachfragen und Problemen erreichbar (Sprechstunde, Mail).	trifft völlig zu	80% 20% 0% 0% 0%	trifft gar nicht zu	n=5 mw=1,2 md=1 s=0,4 E.=2
1.8) Der Dozent/ die Dozentin gibt den Studierenden hilfreiches Feedback.	trifft völlig zu	66,7% 33,3% 0% 0% 0%	trifft gar nicht zu	n=6 mw=1,3 md=1 s=0,5 E.=1

2. Die Veranstaltung

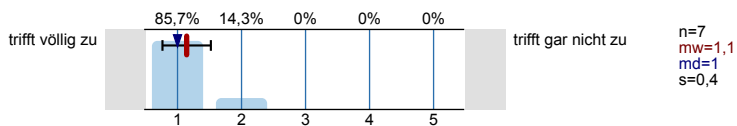
2.1) Das Thema weckt mein Interesse.



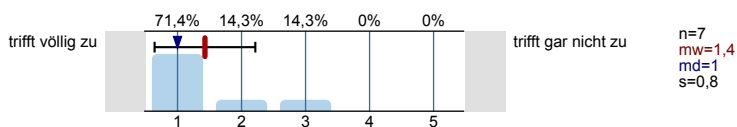
2.2) Die Veranstaltung weist eine angemessene Teilnehmerzahl auf.



2.3) Die Veranstaltung läuft strukturiert ab.



2.4) Ich fühle mich frei, eigene Redebeiträge einzubringen.



2.5) Die fachlich- inhaltliche Qualität der Referate ist hoch.

Es wird keine Auswertung angezeigt, da die Anzahl der Antworten zu gering ist.

2.6) Der Dozent/ die Dozentin gibt konstruktives Feedback nach einem Referat.

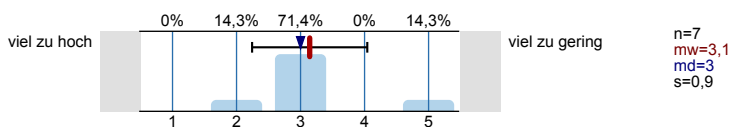
Es wird keine Auswertung angezeigt, da die Anzahl der Antworten zu gering ist.

2.7) Die Referate sind gut in die Veranstaltung eingebunden.

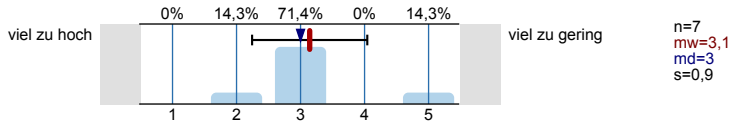
Es wird keine Auswertung angezeigt, da die Anzahl der Antworten zu gering ist.

3. Der Studierende/ die Studierende

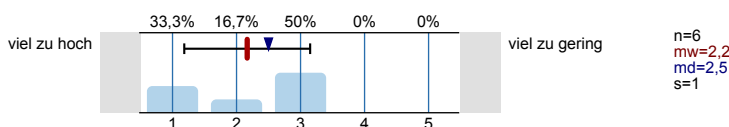
3.1) Die Anforderungen sind:



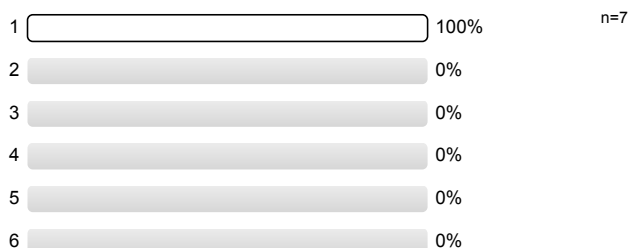
3.2) Mein eigener Arbeitsaufwand ist:



3.3) Ich empfinde die Veranstaltung für mein Studium passend.



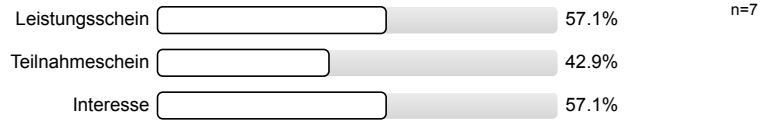
3.5) Wenn ich alles in einer Note zusammenfassen könnte, würde ich der Veranstaltung folgende Note geben:



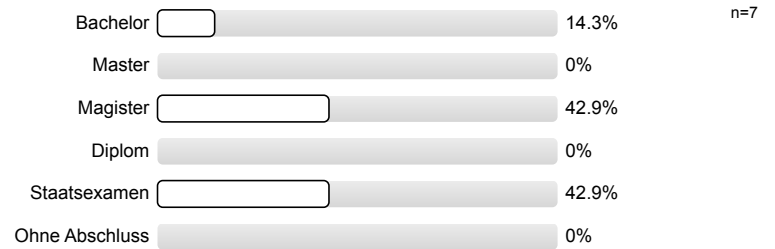
3.6) Fachsemester:



3.7) Besuchsgrund (mehrere Antwort Möglichkeiten):



3.8) Angestrebter Abschluss:



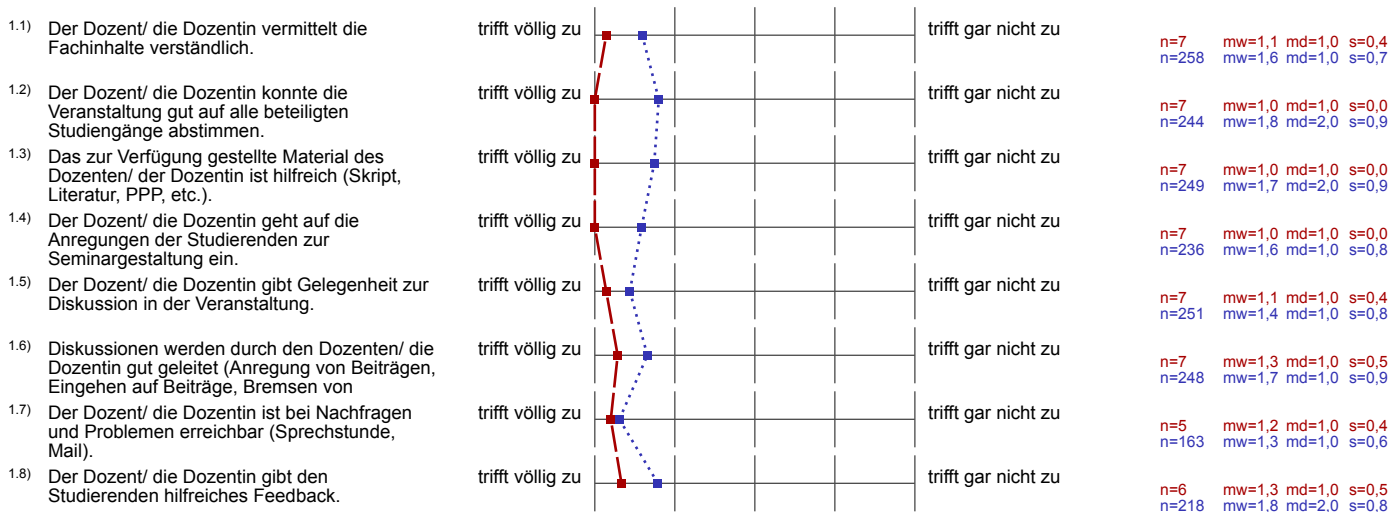
Profillinie

Teilbereich: Theologische Fakultät
 Name der/des Lehrenden: Prof. Dr. Gesche Linde
 Titel der Lehrveranstaltung: Geschlechterverhältnisse im Christentum: Ein Überblick
 (Name der Umfrage)

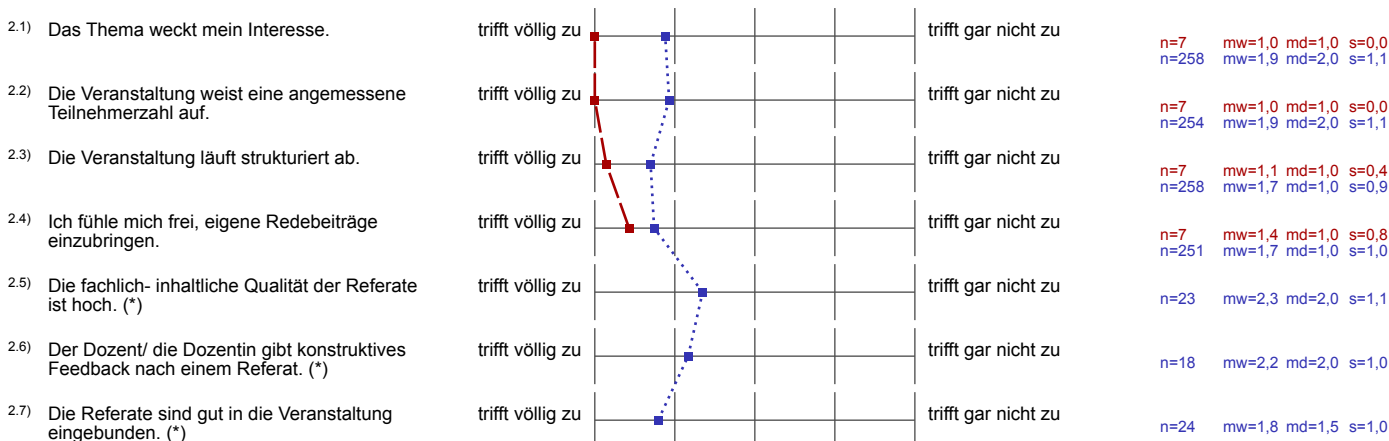
Vergleichslinie: TB-Bericht 2

Verwendete Werte in der Profillinie: Mittelwert

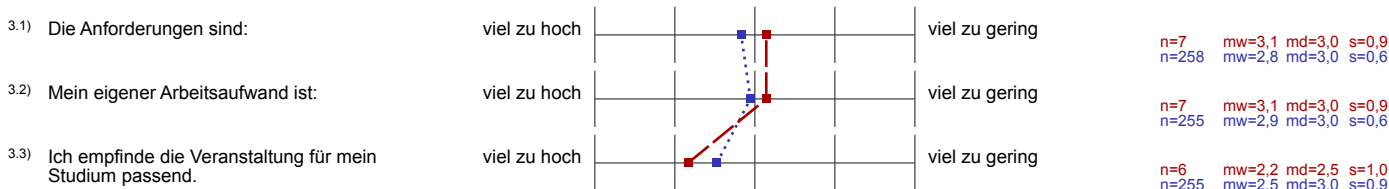
1. Der Dozent/ die Dozentin



2. Die Veranstaltung



3. Der Studierende/ die Studierende



(*) Hinweis: Wenn die Anzahl der Antworten auf eine Frage zu gering ist, wird für die Frage keine Auswertung angezeigt.

Auswertungsteil der offenen Fragen

2. Die Veranstaltung

2.8) Mir gefällt an der Veranstaltung besonders ...

- -
- ..., dass wir ein breites Spektrum an Literatur und Einblicken in die jeweiligen Themenabschnitte haben. So weisen wir bei Diskussionen ein besseres Allgemeinwissen auf und können angemessener diskutieren. Die Länge der Texte sind jeweils sehr gut zu bewältigen und bieten Gesprächsstoff. Durch die übersichtliche Anzahl der Teilnehmer fällt es einfacher in Diskussionen einzusteigen und ins Gespräch zu kommen.
- Mir gefällt, dass wir die Texte die wir lesen mussten durchsprechen und auch unsere Verständnisprobleme äußern können und darüber ins Gespräch kommen.
- die Interdisziplinarität, mit der das Thema behandelt wird. Die Lektüre der Texte aus verschiedenen Fachwissenschaften ist sehr bereichernd.
- die Mitgestaltung des Seminars durch die Studis.
dass auf Referate verzichtet wird.

2.9) Mir gefällt nicht an der Veranstaltung ...

- -
- dass manche Redner und Rednerinnen von der Dozentin unterbrochen bzw. übersehen werden.

3. Der Studierende/ die Studierende

3.4) Bitte erklären Sie Ihre Antwort auf Frage 3.3

- -
- Als angehende Religionslehrerin ist es für mich von Bedeutung, mich mit dem Thema Geschlechterverhältnisse auseinanderzusetzen und zu wissen, welche Positionen von Kirche und theologischer Wissenschaft diesbezüglich vertreten werden.
- Es müsste viel mehr Veranstaltungen geben, die sich mit den aktuellen Themen der Gesellschaft auseinandersetzen, da wir mit ihnen im Beruf konfrontiert werden und erwartet wird, dass wir uns damit auseinandergesetzt haben. Neben dem Studium ist dafür leider definitiv durch die Modularisierung keine Zeit mehr und abgesehen davon wird von Theologie erwartet, dass sie sich mit aktuellen Belangen auseinandersetzt und Stellung nimmt.
- Ich finde die Veranstaltung sehr passend für mein Studium
- Ich finde es wichtig, dass wir uns im Studium der evangelischen Theologie auch eingehend mit dem Menschen, den Menschenbildern und sozialen Strukturen auseinandersetzen. Gerade dieses Thema wird in seinen jeweiligen Unterabschnitten des Seminarplans behandelt und führt regelmäßig zu einem besseren Verständnis sozialer Strukturen.